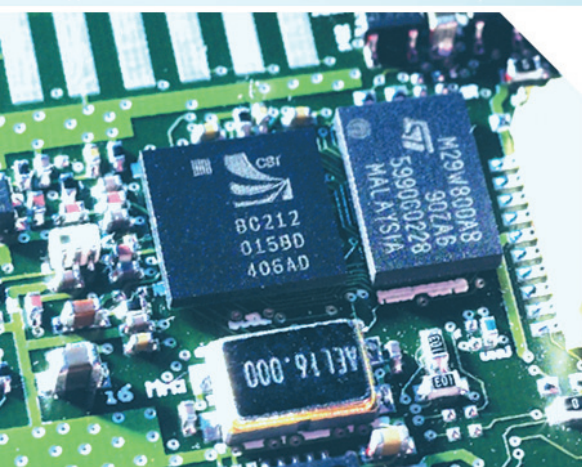




BL-819 UND BL-830 RS232-BLUETOOTH- ADAPTER DER KLASSE 2

„DRAHTLOSE LÖSUNGEN, DIE IHRE ERWARTUNGEN
ÜBERSTEIFEN WERDEN“



Funktionen

- Bluetooth-Gerät der Klasse 2
- Geeignet für ALLE Geräte mit seriellem Anschluss
- Handshake über CTS/RTS und DTR/DSR
- Reichweite: 10 m (innen), 30 m (außen), je nach Umgebung
- Stromversorgung über 9-poligen Stecker
- Integrierte Antenne
- Integrierter Flash-Speicher für die Aktualisierung auf die neuesten Bluetooth-Funktionen
- 4 Konfigurationsmöglichkeiten
- Bis zu 1,0 Megabaud (RS232)
- 9-poliger Stecker, optional male oder female

Klicken Sie auf die einzelnen Funktionen, um ähnliche Produkte anzuzeigen.

Optionen



RS232-Bluetooth-Adapter der Klasse 2: 9-poliger Stecker, male: BL-819



RS232-Bluetooth-Adapter der Klasse 2: 9-poliger Stecker, female: BL-830



Geräte der Klasse 1 finden Sie unter BL-521 und BL-730

Beschreibung

Mit dem preisgekrönten kompakten RS232-Adapter von Brainboxes kann jedes Gerät mit einem RS232-Anschluss ohne zusätzlich erforderliche Software mit anderen Bluetooth-Geräten kommunizieren.

Optimal geeignet für die Ermöglichung von Bluetooth-Kommunikation mit „stummen“ RS232-Geräten, z. B. Datenloggern usw., mit optionaler Stromversorgung über einen 9-poligen Stecker. Die umfangreich getestete Bluetooth-Technologie auf Siliziumbasis ermöglicht die Kommunikation bei maximaler Bluetooth-Datenübertragungsrate. Integrierte Antenne.

Brainboxes deckt mit seinem Fachwissen alle Nischen des RS232-Adaptermarkts ab: Wir sind mit vier Produkten, einschließlich eines OEM-Moduls, vertreten.

Software

Für die Anforderungen sämtlicher Umgebungen werden folgende vier Konfigurationsmöglichkeiten bereitgestellt:

- o Konfigurationsdienstprogramm (für Windows)
- o Remotekonfiguration über Bluetooth-Verbindung
- o Konfiguration über Befehlszeile
- o Konfiguration über Bulletin Board

Im Lieferumfang ebenfalls enthalten: vollständige Produktdokumentation und Leitfaden für die Fehlerbehebung.

Informationen über die außergewöhnlichen Funktionen des Konfigurationsdienstprogramms von Brainboxes finden Sie [hier klicken](#).



BESTELLUNG

Beschreibung

RS232-BLUETOOTH-ADAPTER DER KLASSE 2 DTE (9-polig, male)
RS232-BLUETOOTH-ADAPTER DER KLASSE 2 DCE (9-polig, female)

Produktcode

BL-819
BL-830



RS232-BLUETOOTH- ADAPTER DER KLASSE 2

Produktcode		BL-819 und BL-830																																																												
Bluetooth, allgemein																																																														
Bluetooth-Spezifikation		1.1-Spezifikation																																																												
Bluetooth, Funk																																																														
Gerätekategorie		Klasse 2																																																												
Funkfrequenz		2,4 GHz																																																												
Integrierte Antenne		Ja																																																												
Empfängerempfindlichkeit		-83 dBm																																																												
Ausgangsleistung		> 0 dBm < +4 dBm																																																												
Reichweite (Standardwerte) in Metern*		10 m (innen), 30 m (außen)																																																												
Bluetooth-Einstellungen																																																														
Max. Datenübertragungsrate (kbit/s)		bis zu 723																																																												
lokaler Geräte- und lokale Geräteklasse konfigurierbar		Ja																																																												
Pairing-Optionen		Aktivieren/Deaktivieren/Verbinden mit Schlüsselablaufdatum/ 2 Proximity-Modi																																																												
Client- und Servermodus		Ja																																																												
Sichtbarkeit, Sicherheitsmodus und PIN-Nummer konfigurierbar		Ja																																																												
PICONE- und SCATTERNET-fähig		Ja																																																												
PARK- und SNIFF-Modus		Ja																																																												
Auf Werkseinstellungen zurücksetzen		Ja																																																												
Einstellungen für seriellen Anschluss																																																														
Baudrate (kbit/s)		244 - 921,600																																																												
Datenbits		8																																																												
Parität		ungerade, gerade, keine																																																												
Stoppbits		1 oder 2																																																												
Datenflusssteuerung		RTS/CTS, DTR/DSR																																																												
		<table border="0"> <tr> <td></td> <td>Female</td> <td>Male</td> <td></td> <td>Male</td> <td>Female</td> </tr> <tr> <td></td> <td>Pin 1</td> <td>N/C</td> <td>N/C</td> <td>1</td> <td>5</td> </tr> <tr> <td></td> <td>Pin 2</td> <td>TXD</td> <td>RXD</td> <td>2</td> <td>4</td> </tr> <tr> <td></td> <td>Pin 3</td> <td>RXD</td> <td>TXD</td> <td>3</td> <td>3</td> </tr> <tr> <td></td> <td>Pin 4</td> <td>DSR</td> <td>DTR</td> <td>4</td> <td>2</td> </tr> <tr> <td></td> <td>Pin 5</td> <td>GND</td> <td>GND</td> <td>5</td> <td>1</td> </tr> <tr> <td></td> <td>Pin 6</td> <td>DTR</td> <td>DSR</td> <td>6</td> <td>4</td> </tr> <tr> <td></td> <td>Pin 7</td> <td>CTS</td> <td>RTS</td> <td>7</td> <td>5</td> </tr> <tr> <td></td> <td>Pin 8</td> <td>RTS</td> <td>CTS</td> <td>8</td> <td>3</td> </tr> <tr> <td></td> <td>Pin 9</td> <td>Power</td> <td>Strom</td> <td>9</td> <td>6</td> </tr> </table>		Female	Male		Male	Female		Pin 1	N/C	N/C	1	5		Pin 2	TXD	RXD	2	4		Pin 3	RXD	TXD	3	3		Pin 4	DSR	DTR	4	2		Pin 5	GND	GND	5	1		Pin 6	DTR	DSR	6	4		Pin 7	CTS	RTS	7	5		Pin 8	RTS	CTS	8	3		Pin 9	Power	Strom	9	6
	Female	Male		Male	Female																																																									
	Pin 1	N/C	N/C	1	5																																																									
	Pin 2	TXD	RXD	2	4																																																									
	Pin 3	RXD	TXD	3	3																																																									
	Pin 4	DSR	DTR	4	2																																																									
	Pin 5	GND	GND	5	1																																																									
	Pin 6	DTR	DSR	6	4																																																									
	Pin 7	CTS	RTS	7	5																																																									
	Pin 8	RTS	CTS	8	3																																																									
	Pin 9	Power	Strom	9	6																																																									
Bluetooth-Sicherheit																																																														
Verschlüsselung		Keine, Punkt-zu-Punkt oder Punkt-zu-Punkt und Broadcast																																																												
PIN-Authentifizierung		PIN: Auswahl aus Liste oder Eingabe benutzerdefinierter PIN (max. 16 Zeichen)																																																												
Sicherheitsstufen		niedrig, mittel und hoch (Sicherheitsmodi 1, 2 und 3)																																																												
Allgemeine Daten																																																														
Stromversorgung		Externes Netzgerät: 110 mA bei 5 V oder Stromversorgung über 9-poligen Stecker: 5 V - 13,6 V																																																												
LEDs		kombinierte LED für Stromversorgungs- und Bluetooth-Verbindungsstatus je nach Verwendung; weitere Informationen erhalten Sie, wenn Sie HIER KLICKEN .																																																												
Stromverbrauch		24 g																																																												
Gewicht		34 x 75 x 18																																																												
Abmessungen B x T x H (mm)		9-polig, male (BL-819) oder 9-polig, female (BL-830)																																																												
RS232-Anschluss																																																														
Schnittstelle																																																														
Betriebssystemkompatibilität einen seriellen Anschluss verfügen. Konfiguration		Dieses Gerät ist mit allen Produkten kompatibel, die über Windows-Dienstprogramm oder Remote-/Terminalkonfiguration																																																												
Preise		Gewinner des Microsoft Tech Ed 2005 Europe Awards in der Kategorie „Mobile Computing“ für unsere Bluetooth-CompactFlash-Produkte und Bluetooth-Produkte für serielle Verbindungen Gewinner des European Electronics Industry Awards 2005: Hersteller des Jahres																																																												
Zulassungen und Zertifizierungen		Zugelassen gemäß UL-, CE-, FCC- und Bluetooth-Spezifikation																																																												
Lieferumfang		RS232-Bluetooth-Adapter Netzteil CD mit Dienstprogramm, Handbuch, Leitfaden für die Fehlerbehebung und Datenblatt Schnellstartanleitung																																																												
OEM-Option		Große Abnahmemengen verfügbar über OEM																																																												
Produkt-Support		Unbegrenzter Support per E-Mail und Telefon durch vollqualifizierte, freundliche Mitarbeiter, 40 Stunden in der Woche																																																												
Garantie		3 Jahre																																																												
Herstellerland		Hergestellt in GB von Brainboxes, Gewinner des European Electronics Industry Awards 2005 Hersteller des Jahres																																																												
Anpassungsmöglichkeiten		Brainboxes bietet maßgeschneiderte Kundenlösungen für Großkunden. Weitere Informationen erhalten Sie, wenn Sie HIER KLICKEN .																																																												



RS232-BLUETOOTH- ADAPTER DER KLASSE 2

Glossar: Erklärungen zu Produktfunktionen

RS232-Bluetooth-Adapter: Dienstprogramm für die Konfiguration

Für die Konfiguration von RS232-Bluetooth-Adaptoren von Brainboxes stehen folgende vier Möglichkeiten zur Verfügung: Konfiguration über ein Dienstprogramm, über Bulletin Board, Remotekonfiguration oder Konfiguration über die Befehlszeile. In der Abbildung sehen Sie unser einfaches und trotzdem umfassendes Konfigurationsdienstprogramm für die vollständige benutzerdefinierte Einrichtung eines RS232-Bluetooth-Adapters von Brainboxes.

Benutzerfreundlichkeit, die für sich selbst spricht.

Bluetooth-Geräteklasse

Bluetooth-Geräte werden entsprechend unterschiedlicher Anforderungen in drei Klassen eingeteilt:

Klasse 1 – Große Reichweite

Maximale Ausgangsleistung: 100 mW (20 dBm)

Klasse 2 – Mittlere Reichweite

Maximale Ausgangsleistung: 2,5 mW (4 dBm); gängigste Variante

Klasse 3 – Kurze Reichweite

Maximale Ausgangsleistung: 1 mW (0 dBm); äußerst selten

Es können keine verbindlichen Entfernungswerte für die einzelnen Geräteklassen angegeben werden. Jede Benutzerumgebung ist geringfügig anders und beeinflusst das Signal auf verschiedene Arten. Daher stellt die Ausgangsleistung die optimale Vergleichsgröße für die Betriebsreichweite dar. Geräte mit einer höheren Ausgangsleistung können mit anderen Geräten über eine größere Entfernung hinweg kommunizieren. Bei den meisten Geräten von Brainboxes handelt es sich um Geräte der Klasse 1 mit einer sehr starken Ausgangsleistung. Bluetooth-Geräte der Klasse 1 von Brainboxes zählen mit ihren 14 dBm zu den leistungsstärksten Bluetooth-Funkgeräten der Branche!



RS232-BLUETOOTH- ADAPTER DER KLASSE 2

Brainboxes-Service

„Brainboxes bietet ALLEN Kunden kostenlosen, zeitlich unbegrenzten Support.“



Wir sind bestrebt, unseren Kunden den besten Support in der Branche anzubieten. Der Standort unserer hoch qualifizierten und hilfsbereiten Supporttechniker befindet sich in unmittelbarer Umgebung der Produktdesigner, -entwickler und -tester, mit denen eine enge Zusammenarbeit gepflegt wird. Auf diese Weise kann eine umfassende Kenntnis der Produkte gewährleistet werden. Unsere Supportabteilung erreichen Sie per E-Mail unter support@brainboxes.com oder per Telefon unter +44 (0)151 220 2500 während unserer Geschäftszeiten (GB).

Supportwebsite: www.brainboxes.com/support/index.asp

„Brainboxes bietet 3 Jahre anstandslose Garantie auf alle Bluetooth-Produkte.“

Wenn Ihr Bluetooth-Gerät von Brainboxes – aus welchen Gründen auch immer – nicht mehr funktioniert, wird es von Brainboxes auf Grundlage unserer anstandslosen 3-Jahres-Garantie gerne ersetzt. Sie müssen sich also keine Gedanken um Ihre Investition machen.

Brainboxes und Kaizen

„Brainboxes strebt stets nach einem höheren Standard zum Vorteil der Kunden.“



„Kaizen“ ist ein Begriff aus dem Japanischen und bedeutet „fortwährende Verbesserung“. Die Kaizen-Philosophie wurde in allen Bereichen von Brainboxes implementiert und hat zu erheblichen Verbesserungen bei unseren Produkten und beim Kundenservice geführt. Dies spiegelt sich z. B. in der Entwicklung unserer eigenen ASIC-Lösung „LYNX“ und unserer neuen unbegrenzten Garantie wider. Als Teil dieses fortlaufenden Prozesses haben wir im Jahr 2004 „Lean“- und „6 Sigma“-Managementprogramme eingeführt, die uns mit Erfolg zu gesteigerter Produktivität und erhöhter Effizienz in allen Unternehmensbereichen verholfen haben.

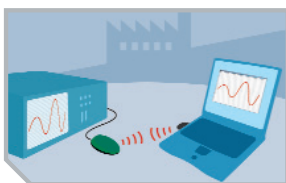
Weitere Informationen erhalten Sie, wenn Sie [hier klicken](#).

Welche Funktionen erfüllt Bluetooth?

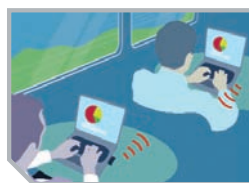
Mit Bluetooth wird die gemeinsame Nutzung und der Austausch von Informationen zwischen mobilen und statischen Geräten zum reinsten Kinderspiel. Egal, ob zu Hause, unterwegs oder im Büro, Bluetooth kann für Netzwerkanwendungen, Dateifreigaben, die Synchronisierung von Informationen, E-Mail-Funktionen, den Zugriff auf das Internet, zum Drucken und vieles mehr verwendet werden. In der Industrie können Geräte und Maschinen mit Bluetooth drahtlos gesteuert werden – ideal für die Wartung unzugänglicher Geräte.



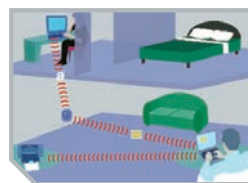
Herstellen einer drahtlosen Verbindung mit einem Bluetooth-fähigen Drucker für das problemlose Drucken Ihrer Dokumente.



Verwenden von Bluetooth in Test- oder Produktionsumgebungen zur Steuerung und Überwachung der Geräte.



Erstellen von Ad-hoc-Netzwerken für die gemeinsame Nutzung von Dateien und Informationen.



Herstellen einer Verbindung mit dem Internet von einem beliebigen Standort zu Hause über ein Bluetooth-Breitbandmodem.



Verwenden der E-Mail-Funktionen an jedem beliebigen Standort durch Herstellen einer Verbindung zwischen Ihrem Laptop oder Pocket PC und Ihrem Bluetooth-fähigen Telefon.