

# ED-004

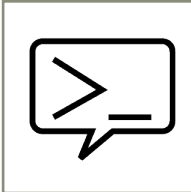
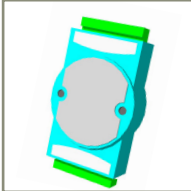
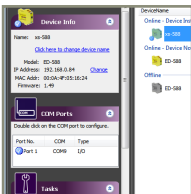
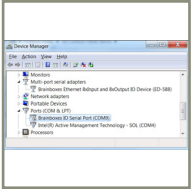
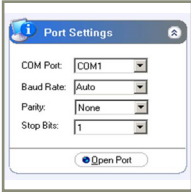
## Ethernet vers Digital + RS232

- **4 Ports Digitaux indépendant peut être ent ou sor**
- **1 Port Série RS232**
- **1 Port Ethernet**
- **Interface logicielle facile à utiliser, Configuration basée sur le Web simple, la surveillance et le contrôle**
- **Compatibilité avec ancien logiciel**



## Canaux Digitaux - 4 Ports individuel selectionnable comme Entrée ou Sortie

<b>Entrées</b>	<b>NPN/PNP</b>	Un cavalier configure toutes les entrées que ce soit tirer vers le haut pour NPN, capteurs, de type basse actifs ou tirer vers le bas pour PNP, des capteurs haute, type actifs
	<b>Niveau logique 0:</b>	De 0V à +1V
	<b>Niveau Logique 1:</b>	De +3.5V à +30V
	<b>Entrée Verrouillée:</b>	Déclenchée par l'utilisateur bords positifs ou négatifs programmables, performant jusqu'à la fin,
	<b>Compteur d'Entrées:</b>	Programmables par l'utilisateur des chiffres positifs ou négatifs transitions 0-65335
<b>Sorties</b>	<b>Courant de Sortie Maximum</b>	Coule jusqu'à 1 A par broche, 40V max charge Max combine charge 4,0 ampères par dispositif de ED
	<b>Caractéristique</b>	Sortie à drain ouvert, MOSFET protégée protection de court-circuit intelligente jusqu'à 36V La température de l'arrêt: 1750C 1500C typique min
	<b>Tension Max de Charge de Sortie</b>	40V
	<b>Protection ESD</b>	16kV



## Dispositif Ethernet de série complet:

Un port série RS232 jusqu'à 1 MegaBaud, offre des performances sans compromis. Les pilotes logiciels permettent aux utilisateurs de Windows un port COM local vous permettant de conserver vos applications logicielles existantes et se connecter à vos périphériques sur le réseau. Configuration Web et RFC2217 interface compatible pour les utilisateurs non-Windows. Port serie de Tunnels permet le remplacement du câble série sur n'importe quelle distance, aucun logiciel n'est requis.

## Ethernet vers les dispositifs de serveur DES:

Dispositifs brainboxes Ethernet IO peuvent être configurés, surveillés et contrôlés à l'aide d'un pilote de port COM Windows. Le port COM est totalement compatible avec tous les paquets du PC populaires tels que LabView, MATLAB et Agilent VEE. Permet d'optimiser la valeur, le développement du système et le contrôle de processus existant.

## Pilotes signés et des tests rigoureux:

Nous utilisons les tests automatisés continue de nos pilotes et de logiciels en interne. Le contrôle continu garantit que lorsque vous installez un de nos appareils que «ça fonctionne». Notre logiciel permet une installation sans tracas, la configuration et la surveillance via notre site web facile à utiliser. Le logiciel donne ports COM locaux qui sont compatibles les applications héritées et le dispositif permettant de travailler avec une multitude de différents 3ème partie du logiciel. Nous faisons tous nos versions de logiciels disponibles en téléchargement à partir de notre site Web.

## Protocole Familier de commande ASCII:

La gamme de dispositifs ED utilise le protocole de l'industrie de facto norme ASCII de commande mis en oeuvre dans les modules ADAM / NuDAM / de DAM populaires. Les exemples typiques incluent:

\$01M	read the name of device address 01
!01ED-588	device 01 replies that its name is ED-588
\$01F	read firmware version number of device address 01
!012.54	firmware version of device 01 is 2.54
@01	read digital input output status of device 01
>1A45	device 01 digital input data= 1A (=00011010) digital output data = 45 (=01000101)
\$012	read configuration of device 01
!01400500	device 01 40=typecode, 05 =gateway RS485 port is at 4800 Baud, 00=No checksum

La page Web du dispositif de ED dispose d'une console interactive où toute commande peut être saisie et il est immédiatement exécuté montrant la réponse de l'appareil.

## Large gamme d'alimentation d'entrée

De +5 VDC à +30 VDC accueille variation de +24 VDC de l'usine et permet des sources d'énergie alternatives.

## Garantie et Support technique à vie:

Nous pouvons vous aider avec tous les aspects de votre projet, de vous lever et courir à une application personnalisée.

## Développement de logiciel

### COM Port sur Windows

Sur un ordinateur exécutant la famille Microsoft Windows comme systèmes d'exploitation à l'ED Boost.IO Manager fournit une interface de port COM standard permettant ainsi des milliers d'applications existantes éprouvées à travailler tout droit sorti de la boîte. Compatibilité de port COM vous permet de continuer à obtenir la valeur de votre investissement logiciel d'application existant. De plus vos ingénieurs n'ont pas besoin de se recycler à utiliser la gamme Brainboxes ED de périphériques d'E / S.

### Paquets de normes de l'industrie

Le port COM pilote signifie que les dispositifs ED-xxx sont entièrement compatibles avec tous les forfaits les plus populaires tels que: LabView, MATLAB, Agilent VEE. Vous pouvez continuer à obtenir la valeur de votre système de développement et de contrôle de processus existant. Des centaines de milliers de programmer avec ces paquets chaque jour.



### Plateforme de Logiciel

L'avenir est mobile, avec les données disponibles partout sur demande, Brainboxes a conçu une suite logicielle qui vous permet de concevoir de nouveaux systèmes avec le mobile à l'esprit avec la plupart des plates-formes populaires et les environnements de développement soutenus. Avec les API et le code de l'exemple de programme pour: Microsoft NET, C #, Visual Basic, C + +, JavaScript, PHP, Java, Objective-C



### Appareil pris en charge

Les exemples de code ED fonctionnant sur les systèmes d'exploitation tels que Windows XP, Server 2008, Server 2012, Windows 7, Windows 8 et Linux systèmes basés comme Android et Raspberry Pi vous permettent d'exécuter vos applications sur les serveurs, ordinateurs de bureau, ordinateurs portables, tablettes, téléphones ou appareils embarqués à faible coût, presque n'importe quel appareil que vous souhaitez.



### Options de Configuration

Utilitaire Windows, l'interface Web: pilote Boost.IO fournit une interface de port série COM familier

### Compatibilité SE (Système d'exploitation)

Legacy COM port drivers for: Microsoft Windows 8 32 bit & 64 bit Editions / Microsoft Windows 7 32 bit & 64 bit Editions / Windows Server 2008 32 bit & 64 bit Editions / Windows Server 2008 & Windows 2000 / Windows Vista 32 bit & 64 bit Editions / Windows Server 2003 32 bit & 64 bit Editions. TCP and web browser interface for other OS's & Linux, e.g. Android, Raspberry Pi



## Ethernet

### Port Ethernet

1 x RJ45 jack, 10/100Mhz détection automatique croisé, détection automatique, (Auto MDIX)

### Protection

1,500Volts Isolation Magnétique entre les ports E/S et le reseaux

### Protocole Reseaux

ICMP, IP, TCP, DHCP, Telnet, HTTP

### Connexion au serveur

Ethernet 10BaseT / 100BaseTX

## Chien de Garde

### Mise sous tension

Au démarrage, toutes les sorties vont à l'utilisateur la puissance programmable est souvent connu

### Liens coms de surveillance

En cas de perte de liaison de communication toutes les sorties vont à un utilisateur programmables comms de surveillance connus bon état.

### Horloge de surveillance chien de garde

Si le firmware "chien de garde" n'est pas actualisé dans un intervalle prédéterminé alors toutes les sorties vont à un bon état utilisateur de matériel de surveillance programmable.

### Fonction Q-Stop

Quand une entrée programmable par l'utilisateur transition vers un état haut ou bas préconfiguré alors toutes les sorties vont à un programmable Q-Stop bon état connu de l'utilisateur.

## Interface de Navigateur

### Interface Serveur Web

Configurer l'adresse IP, et surveille l'état des lignes E / S, réglez la sortie chien de garde Timers Réinitialiser la valeur, Set Power sur la valeur de sortie numérique.

Utilisez la console d'interface pour parler à l'appareil, il accepte l'ensemble des commande ASCII.

Surveillez la température du CPU et voir l'affichage visuel des entrées et sorties.



**Boitier et Connecteur**

IP-30 classé non conducteur cas de polyamide

DES Terminaire 10 manière hauteur x 0.2pouce/5.08mm bornier à vis amovible

Bornes d'alimentation 3 x 0.2pouce/5.08mm manière amovible du bornier à vis

**Alimentation**

Consommation d'énergie 2.5 Watt Max

Énergie d'alimentation non réglementé +5V a+30Volts DC, Protection de polarité inversée

Isolation 1500VRMS Isolation Magnetique depuis l'Ethernet

**Ecologique**

Température de fonctionnement De 0°C a +60°C, +32°F a +140°F

Température de stockage De -40°C a +85°C, -40°F a +185°F

Humidité relative ambiante 5 to 95% (non-condensée)

**LED Information**

LED d'état	Vert	Dispositif pret
	Clignotant Jaune	Changement de parametres
	Clignotant entre Rouge & Vert	Interrogation de l'IP
	Clignotant Vert/Rouge	Utilisateur effectuant une reinitialisation
	Clignotant entre Vert & Rouge /Jaune	Diagnostic de l'adresse IP
	Clignotant entre Vert et Jaune	Diagnostic d'initialisation
LED de conduite	Lumiere verte sur	Lien etabli avec le réseaux
	Clignotant Vert	Donnees du réseaux RX/TX
Activité	Clignotant Vert	Sortie fixé/ Lecture d'entrée
	Clignotant Rouge	Surcharge de sortie

**Caracteristique du Port - RS232**

Vitesse de transmission	De 110 - 1 MegaBaud - Toute vitesse de tranmission accepté
Bits de données	5,6,7 ou 8
Parité	Odd, Even, None, Mark or Space
Bits d'arrêt	1 ou 2
Le contrôle de flux	RTS/CTS, DSR/DTR, XON/XOFF
Modes Tx/Rx	Point a Point

**Information sur le Conditionnement**

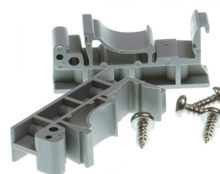
Conditionnement	CD d'installation et manuel inclus, Pilotes signé par Microsoft & utilités Guide Quick Start Inclus.
Poids du conditionnement	0.210 kg, 0.46 pounds
Dimensions du Conditionnement	235(l) x 170(w) x 62(h) mm, 9.25(l) x 6.69(w) x 2.44(h) pouces
Code Universel GTIN	837324009859

**Approbations**

Approbation Industriel	CCC-Mark, C-Tick, Microsoft Certified Gold Partner, WEEE, RoHS, METL
Approbation de Microsoft	AEO (C-TPAT)
Pilote signé avec Microsoft	Windows 8 32 bit & 64 bit Editions Windows 7 32 bit & 64 bit Editions Windows Server 2008 32 bit & 64 bit Editions Windows Server 2008 & Windows 2000 Windows Vista 32 bit & 64 bit editions

**PW-600: Alimentation avec adaptateurs universels**

Alimentation avec connecteurs pour le Royaume-Uni, Etats-Unis, l'UE et AUS prise secteur. «Tails» sont appropriés pour la connexion de borniers à vis.

**MK-048: Facultatif Rail DIN**

Peut être attaché à l'appareil pour permettre à la rupture sur le montage sur rail DIN.